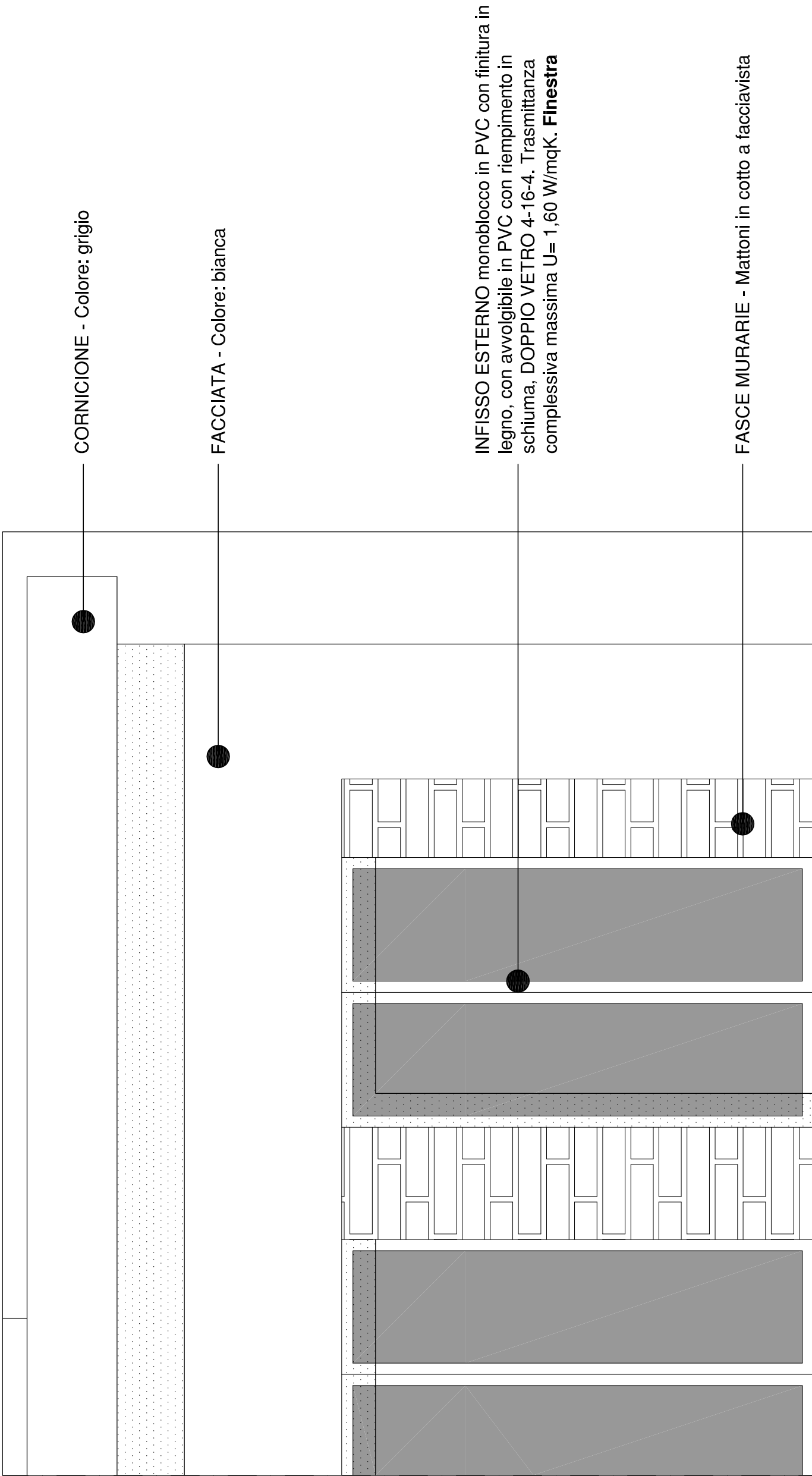
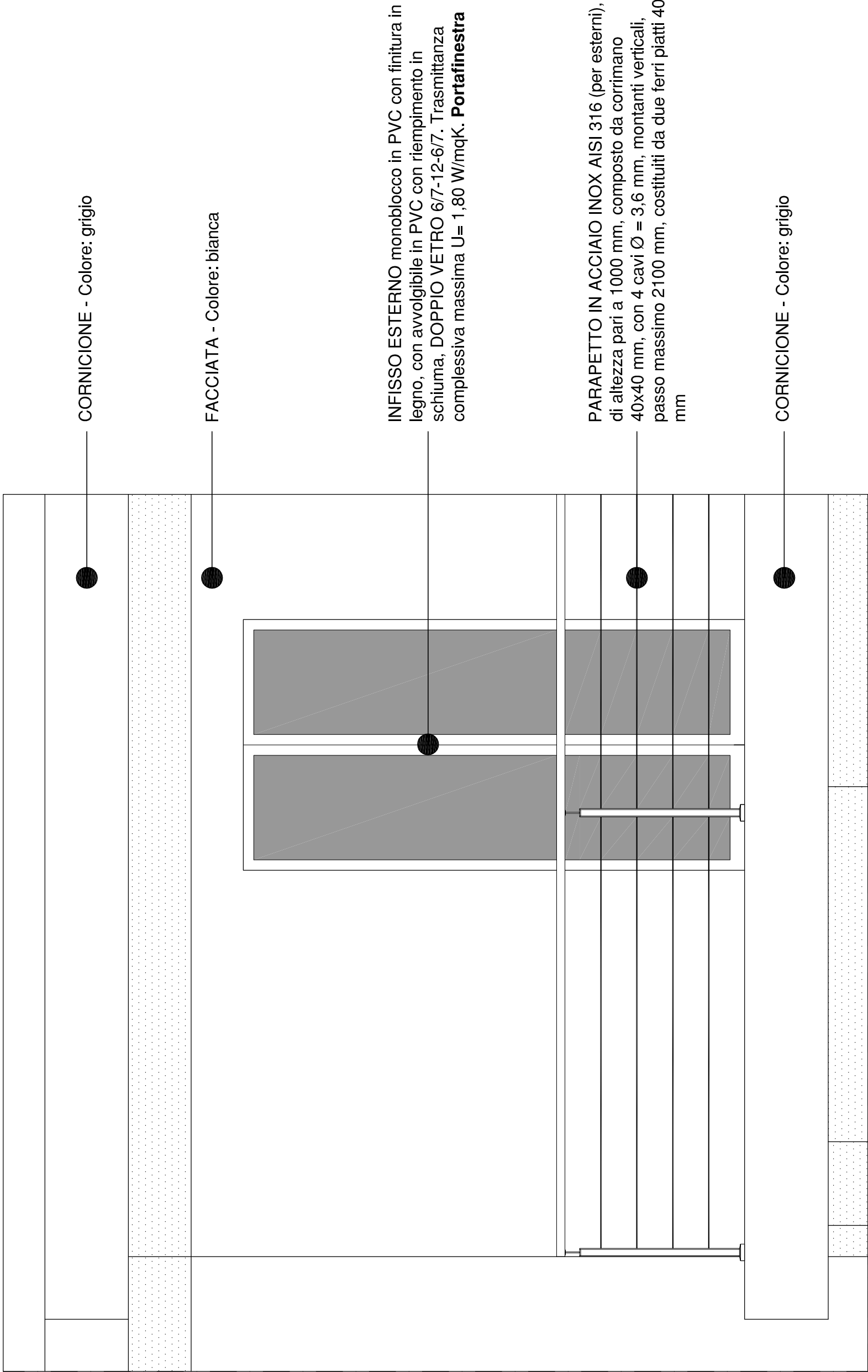


PARTICOLARI PROSPETTI

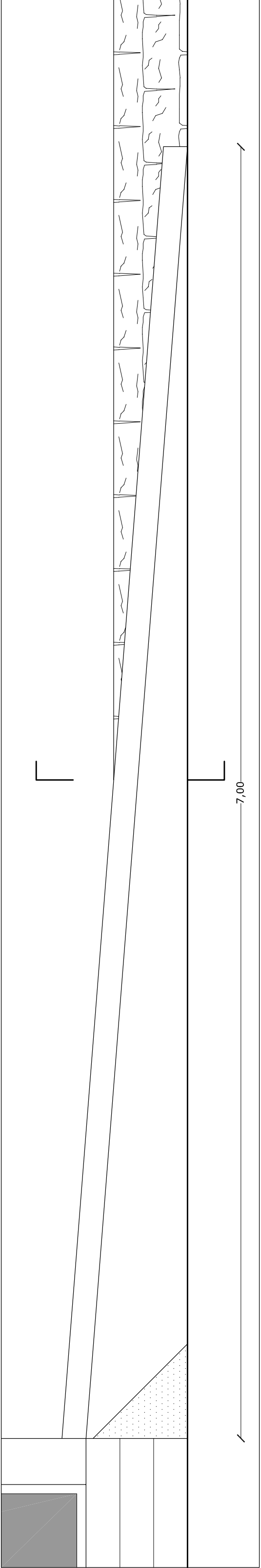
Sc. 1:20



PARTICOLARI RAMPA D'ACCESSO DISABILI

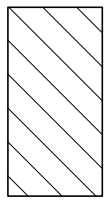
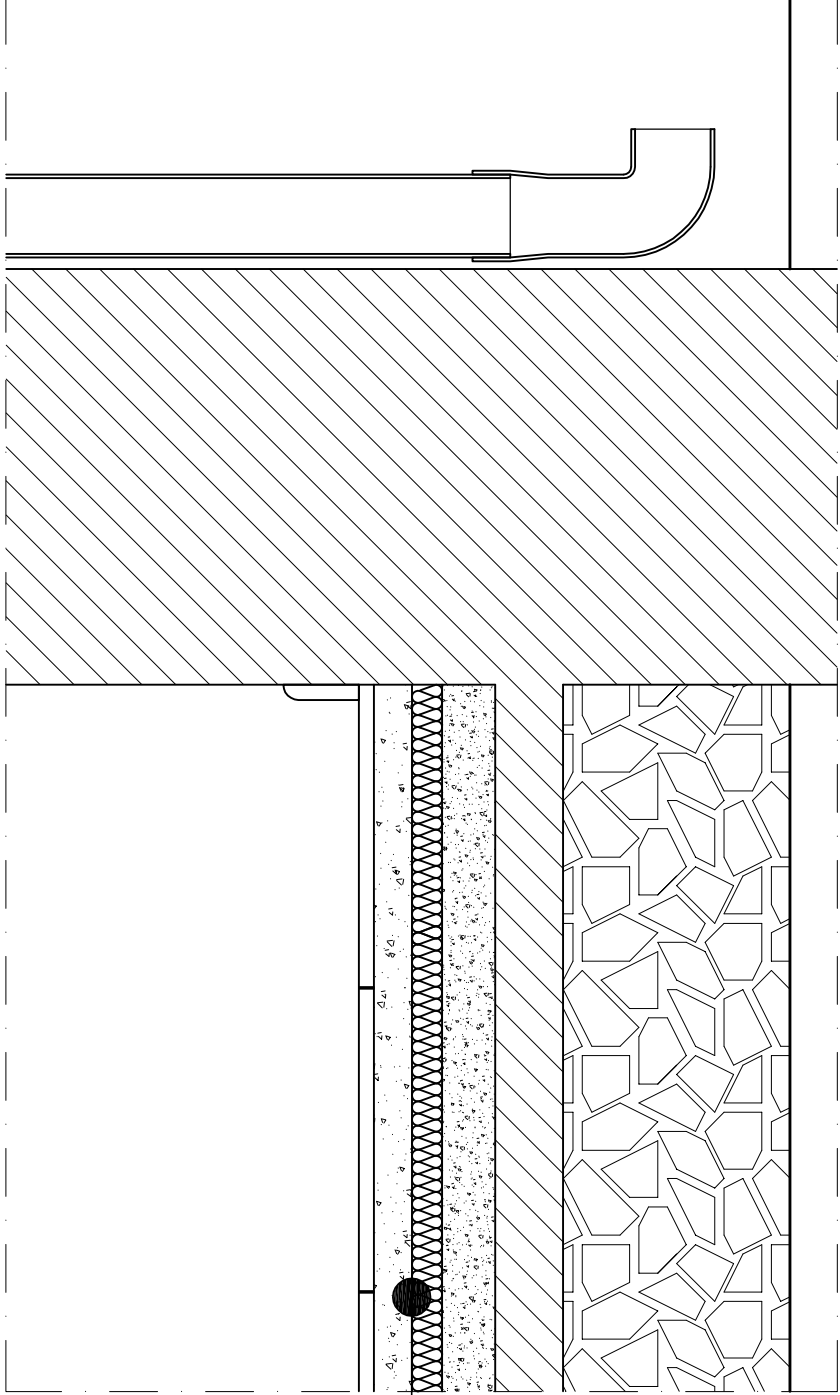
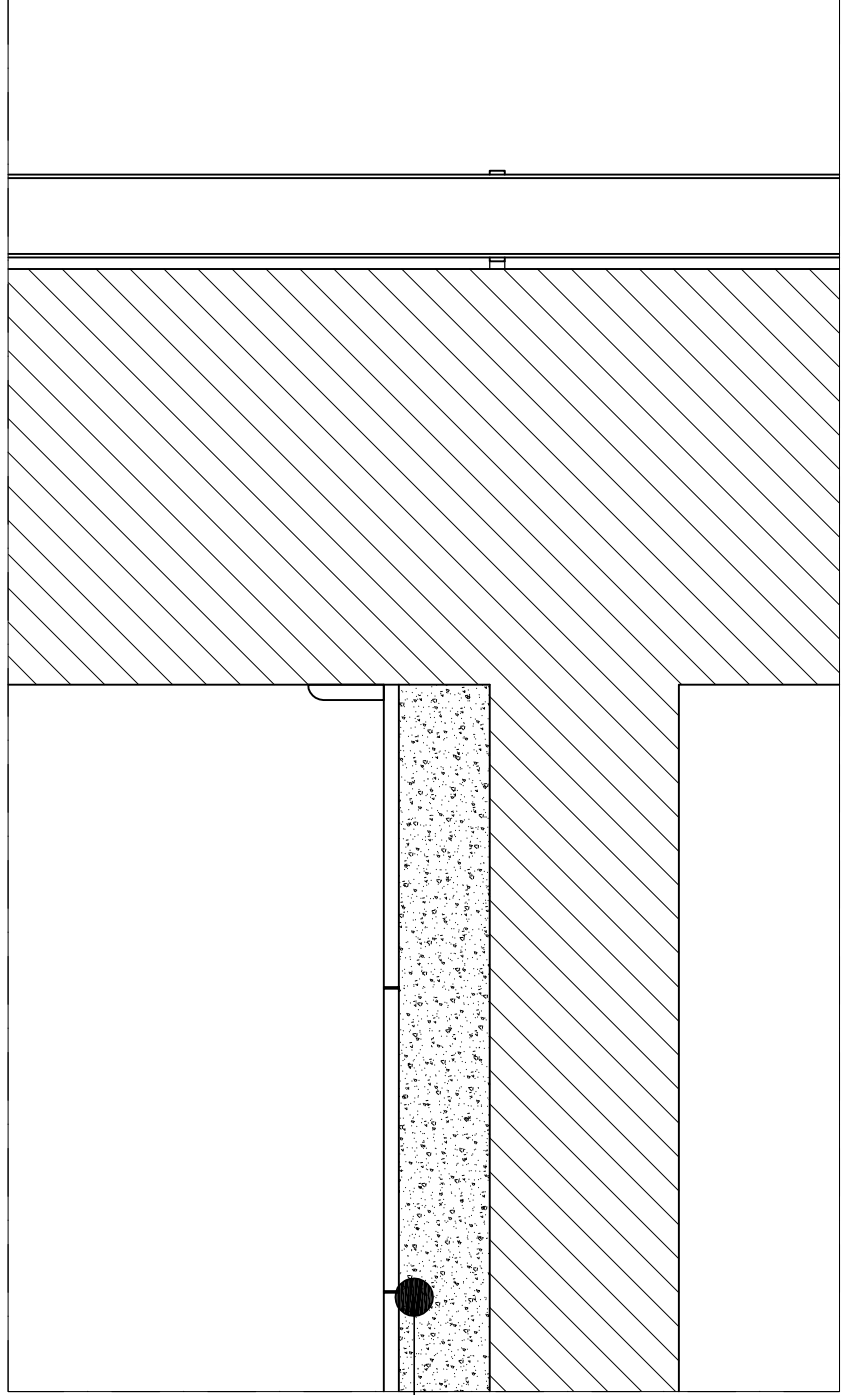
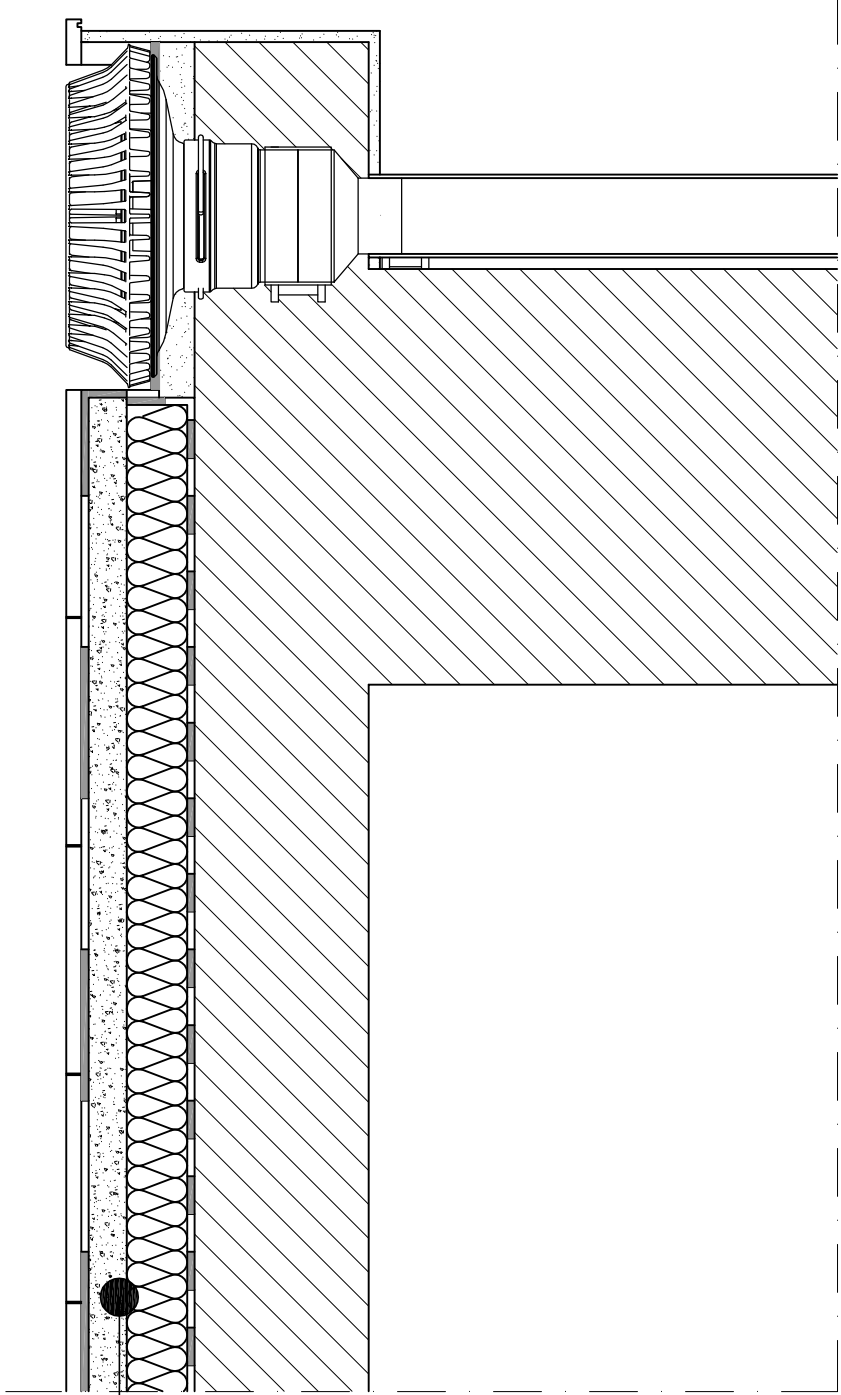
Sc. 1:20

PROSPETTO LONGITUDINALE



PARTICOLARI SEZIONI

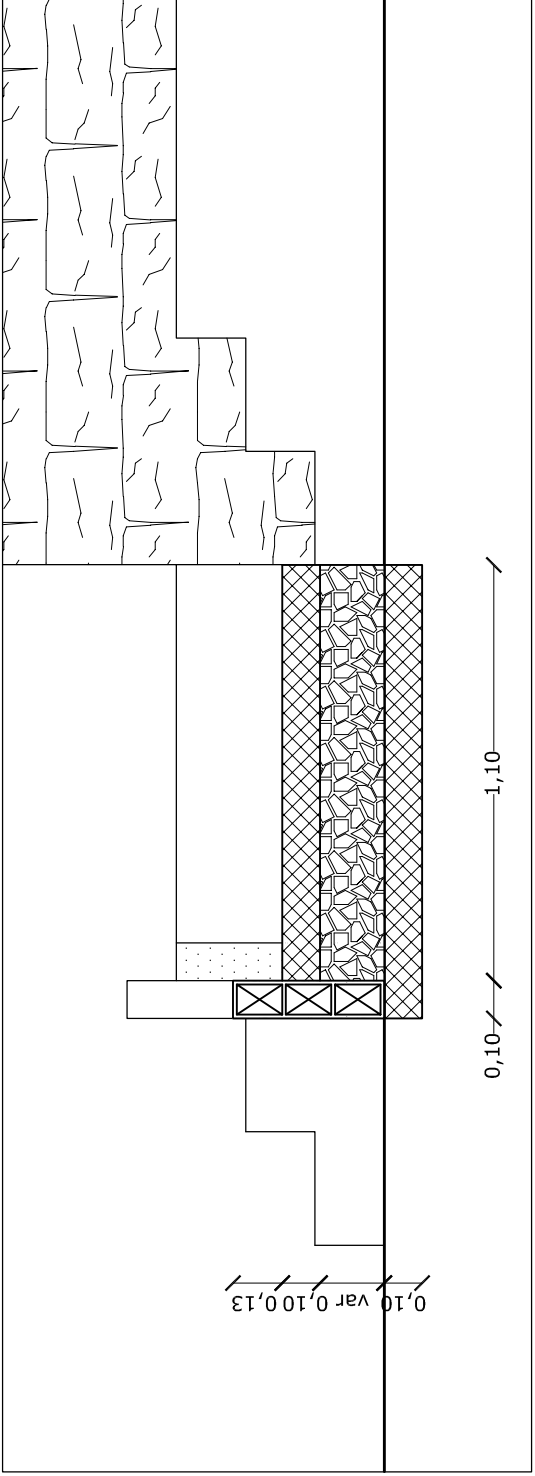
Sc. 1:10



Parti strutturali esistenti

RAMPA D'ACCESSO PER PERSONE CON IMPEDITA CAPACITA' MOTORIA, CON PAVIMENTAZIONE IN CALCESTRUZZO, CON BORDO LATERALE RIALZATO DI 13 cm. PENDENZA LONGITUDINALE 8%

SEZIONE TRASVERSALE



PARTICOLARI PAVIMENTAZIONI



Pavimento in gres porcellanato, per terrazze e coperture plane, antisdrucciolevole. Pavimentazioni esterne



UNIONE DEI COMUNI DELLA BASSA VALLE DEL TIRSO E GRIGHINE

ADEGUAMENTO DELLA NUOVA SEDE DELL' UNIONE DEI COMUNI DELLA BASSA VALLE DEL TIRSO E GRIGHINE



Progetto definitivo-esecutivo

ELABORATI GRAFICI

PROGETTO: PARTICOLARI COSTRUTTIVI

Allegato B

Tavola 2.3

IL PROGETTISTA
Ing. Salvatore Carta

Scala
1:20

IL PRESIDENTE
Dott. Nicola Cherchi

Data
Gennaio 2018

IL RESPONSABILE DEL SERVIZIO
Giovanni Pes